



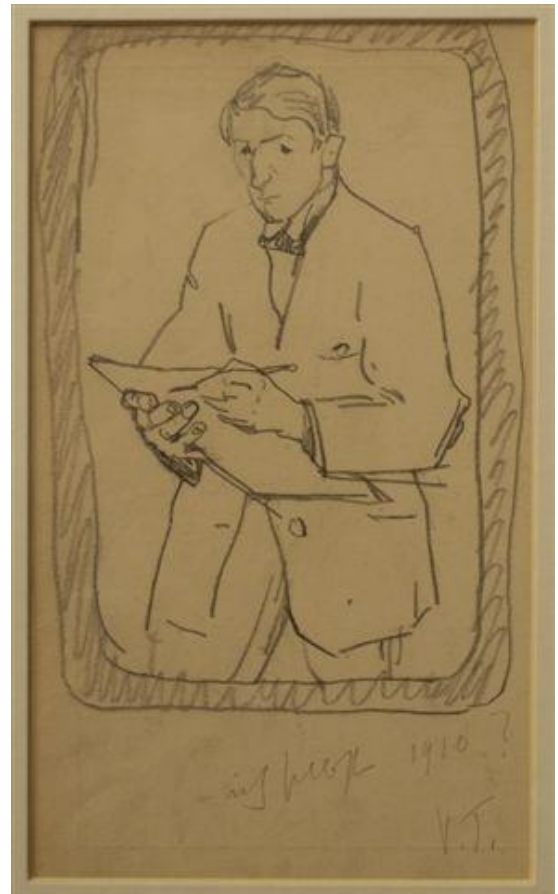
Victor Tuxhorn – ein Kunstmaler und sein Schildesche

Schildesche erleben 6 - 2014
Seite 10 - 11

von Joachim Wibbing

Die Volksbank Bielefeld-Gütersloh präsentiert vom 18. Juni bis 25. Juli eine Ausstellung mit Werken des Schildescher Malers Victor Tuxhorn in ihrer Filiale an der Westerfeldstraße. Dabei stehen Motive aus der Familie des Malers und aus Schildesche im Vordergrund.

Aufgrund mehrerer Aufrufe konnten bislang gut 300 Werke von Victor Tuxhorn ermittelt, fotografiert und dokumentiert werden. In der Ausstellung wird aus Platzgründen allerdings nur ein Teil davon zu sehen sein. In einer kleinen zusammengestellten Dokumentation werden aber alle Werke abgedruckt sein, so dass sich der Betrachter ein umfassendes Bild machen kann.



Der Maler in einem Selbstbildnis um 1910



Blick in das Zimmer Victor Tuxhorns in Osnabrück um 1910

Zwei weitere Vorträge befassen sich mit dem Maler aus Schildesche. So wird Daniel Riedel vom Böckstiegel-Haus über "Victor Tuxhorn und den westfälischen Expressionismus" am 26. Juni 2014 im Haus der offenen Tür, Ringenbergstraße 12 referieren und Joachim Wibbing über „Victor Tuxhorn und sein Schildesche“ am 3. Juli 2014 im Gemeindehaus der evangelisch-lutherischen Stiftskirchengemeinde, Johannisstr. 13 berichten. Alle an den Themen Interessierten sind ganz herzlich dazu eingeladen.